



森の国の まつの

松野町観光スポット
ガイドブック



松野町HPは
こちらから!

歴史の浪漫と 文人のゆかりある地に佇む



- ❶ **滑床溪谷(足摺宇和海国立公園)** 日本の滝百選 四国八十八景
四万十川の支流の源流域、鬼ヶ城山系に抱かれた延長12kmの溪谷。滑らかな岩肌が特徴で、滝や淵、奇岩が随所に現れます。日本の滝百選の「雪輪の滝」までは、万年橋から遊歩道で片道約35分。
◎マップ…P9,K-2



- ❷ **奥内の棚田及び農山村景観(国選定重要文化的景観)**
松野町蔵生にある奥内の集落は、500~600m級の急峻な山並みによって閉ざされた谷に展開しています。田は谷部の緩傾斜地に棚田として存在し、宅地は尾根の緩斜面に、畑は宅地の周辺に山林際に分布しており、自然地形を利用した立地形成がなされています。平成11年7月には農林水産省の「日本の棚田百選」の認定を受けました。また、地区を取り巻く山林は特に天然生林の占める割合が高く、希少種を含む豊富な生物環境を育む場所にもなっています。
◎マップ…P10,B-8

❸ 広見川

松野町の中心部を流れる「広見川」は、清流「四万十川」へ注がれます。川では、夏から秋にかけてうなぎ、鮎、川ガニ、川えびの漁がおこなわれます。
◎マップ…P9,E-6



❹ 河後森城跡(国指定史跡)

予土国境最前線に位置する、県下最大規模を誇る中世山城。発掘調査では防御施設や建物跡、中国の陶磁器や瓦など多数の出土品が見つかっています。現在、史跡公園として整備が進められており、現地には当時の戦いや暮らしがわかるような表示や解説板が設けられています。また、城の中心にある本郭には町内を一望できる絶景スポットがあります。続日本100名城で現地に名城スタンプが設置されています(西第十曲輪馬屋)。

◎お問い合わせ先…☎0895-42-1118(松野町教育委員会)
◎マップ…P9,F-5



❺ 目黒山形関係資料(国指定重要文化財)

江戸時代初期に、宇和島藩と吉田藩との境界争いの中で作成された木彫りの地形模型。畳3枚分の大きさの模型には地名をはじめ道や河川、建物、植生などが描かれています。そのほか、絵図や模型を作成する際の測量帳簿などの古文書類も一括して保存されており、全国的にも珍しく貴重な資料です。現在は、目黒ふるさと館で公開しています。

◎お問い合わせ先…☎0895-43-0148(目黒ふるさと館)
◎マップ…P9,N-6

❻ 不器男記念館

大正・昭和初期の俳壇を彗星のごとく駆け抜けた俳人「芝不器男」の生家を、記念館として保存しています。不器男の直筆短冊や日記帳など、ゆかりの品々が展示されています。記念館の周辺には、不器男の句碑を巡る「俳句の小径」もあります。

◎お問い合わせ先…☎0895-42-1584(不器男記念館)
◎マップ…P9,F-5



清流の流れと
のどかな山並みにやすらぐ

おしゃれな山岳リゾートホテルや 淡水魚の水族館など見所満載



⑦ 森の国ホテル

目黒地区を山奥に進むと突然現れる山岳リゾートホテル。ヨーロッパ風の赤い三角の屋根の外観や、滑床渓谷から流れる清流の上に架かる橋はまるで海外へ辿り着いたかのようで、ワクワク感で玄関へと歩いていきます。

◎お問い合わせ先…☎0895-42-1116 (ふるさと創生課) ◎マップ…P9,J-2



⑨ 万年荘(滑床アウトドアセンター)

万年荘は滑床渓谷へ遊びに来る人が訪れる無料休憩所。Wi-fiやトイレが設備されており、簡単なお食事やコーヒーも楽しめます。

◎お問い合わせ先…☎0895-43-0205 (万年荘) ◎マップ…P9,J-2



⑩ 虹の森公園

清流四万十川の支流、広見川のほとりにある「道の駅」です。淡水魚水族館の「おさかな館」や町内で破棄されるガラス瓶をリサイクルする「ガラス工房」、朝採れた新鮮な野菜や果物が並ぶ「かごもり市場」、地元の食材を生かした「おかさんレストラン」があり、松野町の魅力が堪能できます。時間、料金等は7～8ページ(体験)をご参照ください。

◎お問い合わせ先…☎0895-20-5006

(虹の森公園)

◎マップ…P9,E-5



HPはこちら!



⑧ 森の国ぽっぽ温泉

JR松丸駅舎にある森の国ぽっぽ温泉は2016年3月にリニューアルオープンした天然温泉。泉質は、低張性アルカリ性冷鉱泉で、雪輪の滝をイメージした「滑床の湯」と木目のあたたかい「明治の湯」があります。駅前には無料の足湯があり、ちょっとした空き時間にお楽しみいただけます。

◎お問い合わせ先…☎0895-20-5526 (森の国ぽっぽ温泉) ◎マップ…P9,E-5



HPはこちら!

⑪ 森の国ファーム

森の国ファームでは、新鮮なトマトが食べられる「トマトのもぎとり体験」や、収穫した野菜を使用して一から作る「ピザ作り体験」、そして今話題の花材とピンで作る「ハーバリウム作り体験」など、様々な体験ができる農業公園です。時間、料金等は7ページ(体験)をご参照ください。

◎お問い合わせ先…☎0895-20-5380 (森の国ファーム)

◎マップ…P9,D-5



清流と深緑の恩恵を うけた松野の逸品を



シビエ



ピーチワイン

梅そうめん



桃



松野黄金芋



トマト

ゆず



お茶



マンゴー



桃・ゆずジャム



梅サイダー



野武士



手もみ茶



雪漬



道の駅虹の森公園では特産加工品や松野を代表する商品も販売しています。



栗



梅貽



雷輪あられ



梅



ブルーベリー

●かごもり市場(道の駅虹の森公園)

◎営業時間…7:30~17:00

◎定休日…元日・水曜日

(祝祭日・ゴールデンウィーク・7月・8月・春・冬休み等は除く)

◎お問い合わせ先…☎0895-20-5006

●レストラン遊鶴羽 (おかあさんレストラン)

道の駅内にあり目の前の広見川を眺められるレストラン。普段は観光客だけでなく、町民も多く利用されており、毎月第2、第4火曜日は地元の食材を生かした「おかあさんレストラン」が開催されます。*他、飲食店は8ページをご参照下さい。



●川魚料理

広見川で獲れた天然のうなぎ、川ガニなどが町内料亭で味わえます。それぞれ漁期があるため、ご希望の方はお店までお問い合わせ下さい。
*8ページをご参照下さい。



ガラス工芸や農業体験、キャニオニングに挑戦

11 サンドブラスト体験

- ◎時間…10:00～11:00、13:00～16:00
- ◎料金…体験料520円+材料費
- ◎お問い合わせ先…☎0895-20-5006(虹の森公園)
- ◎マップ…P9,E-5



12 吹きガラス体験

- ◎時間…10:00～11:30、13:00～16:30 ※要予約
- ◎料金…3,240円～(送料別途)
- ◎お問い合わせ先…☎0895-20-5006(虹の森公園)
- ◎マップ…P9,E-5



13 おさかな館探検隊

- ◎時間…土、日、祝日の14:00(ゴールデンウィーク、夏休み等長期休暇中は毎日実施)
- ◎料金…300円(別途入館料が必要) ※先着10名様
- ◎お問い合わせ先…☎0895-20-5006(虹の森公園)
- ◎マップ…P9,E-5



15 トマトのもぎとり体験

- ◎時間…9:00～17:00
- ◎料金…入場料200円(食べ放題)
- ◎お問い合わせ先…☎0895-20-5380(森の国ファーム)
- ◎マップ…P9,D-5



HPはこちら!



16 ピザ作り体験(基本セット)

- ◎時間…9:00～17:00
- ◎料金…1,500円～(ピザ・ソフトドリンク・ソフトクリーム)
- ◎お問い合わせ先…☎0895-20-5380(森の国ファーム)
- ◎マップ…P9,D-5



17 ハーバリウム作り体験

- ◎時間…9:00～17:00
- ◎料金…2,000円～
- ◎お問い合わせ先…☎0895-42-1116(森の国ファーム)
- ◎マップ…P9,D-5



18 グリーンツーリズム体験(農家民宿)

- 緑豊かな自然の中で遊び、学び、ふれあうことのできる色々な体験プログラム(野菜収穫体験・自然ウォッチング・川遊び等)を提供しています。
- ◎お問い合わせ先…☎0895-42-1116(松野町グリーンツーリズムクラブ)



HPはこちら!



19 キャニオニング

- フランス発祥のリバースポーツであるキャニオニングは、日本の滝百選にも選ばれている雪輪の滝で楽しむことができます。全長300mの滝層を滑ったり、滝壺に向かって飛び込んだり、日本有数のキャニオニングポイントで滑床の大自然を満喫できます。

- ※詳細等はお問い合わせの上、ご確認下さい。
- ◎お問い合わせ先…☎0895-30-2250(グッドリバー株式会社)
- ☎0895-49-6663(株式会社フォレストキャニオン)
- ◎マップ…P9,K-2



グッドリバーHP



フォレストキャニオンHP

観光施設

施設名	営業時間/料金/休み等	お問い合わせ先
虹の森公園	☎10:00～17:00(かごもり市場:7:30～) ☎おさかな館:大人900円、小・中学生400円、3歳以上200円 休元日、毎週水曜日(祝祭日、ゴールデンウィーク、7月・8月、春・冬休み等は除く)	おさかな館・ガラス工房・かごもり市場・レストラン遊鶴羽 ☎0895-20-5006
森の国ファーム	☎9:00～17:00 ☎トマトのもぎとり体験:入場料200円(食べ放題)、ピザ作り体験:1,500円～、ハーバリウム作り体験:2,000円～ 休元日、毎週水曜日(祝祭日、ゴールデンウィーク、7月・8月、春・冬休み等は除く)	☎0895-20-5380
森の国ぼっば温泉	☎10:00～22:00(21:30礼止め) ☎大人510円、65歳以上410円、中学生310円、小学生150円、家族風呂1,500円(入浴料別途) 休第2月曜日、祝日は翌日	☎0895-20-5526
不器男記念館	☎9:00～17:00 ☎高校生以上200円、中学生以下無料 休水曜日	☎0895-42-1584
目黒ふるさと館	☎9:00～17:00 ☎高校生以上200円 休水曜日、年末年始	☎0895-43-0148
万年荘	☎9:00～17:00 ☎入館料無料、ホットサンド600円、カレー700円、牛丼700円、コーヒー200円 休年末年始	☎0895-43-0205

宿泊施設

施設名	営業時間/料金/休み等	お問い合わせ先
森の国ホテル	詳細はお問い合わせください。	☎0895-42-1116(ふるさと創生課)
末廣旅館	☎チェックイン…16:00 ☎チェックアウト…9:00 ☎1泊2食付…7,900円(税別)	☎0895-42-0156
農家民宿	詳細はお問い合わせください。	☎0895-42-1116(ふるさと創生課)

飲食店

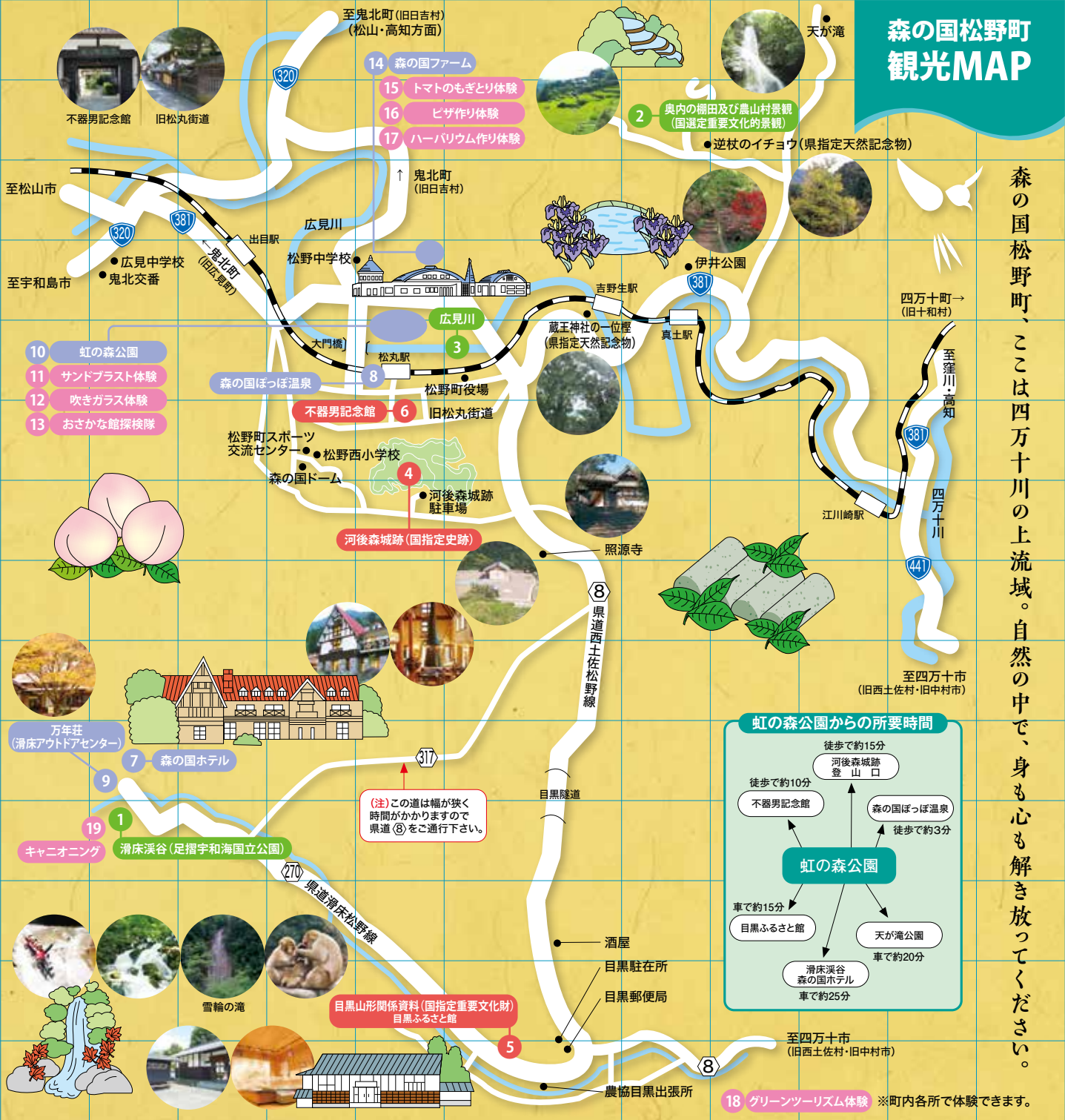
施設名	営業時間/料金/休み等	お問い合わせ先
お食事喫茶 TOMMY Facebookはこちら!	☎11:30～14:00、18:00～22:00 休水曜日 ☎レストラン	☎0895-42-0143
居酒屋 長太郎	☎18:00～22:00 休水曜日 ☎居酒屋	☎0895-42-0481
お食事家 季節料理 末廣旅館 ※川魚料理提供あり	☎11:30～14:00、18:00～19:30 休年中無休 ☎旅館	☎0895-42-0156
レストラン遊鶴羽	☎11:00～16:30(ラストオーダー16:00) 休水曜日 ☎レストラン	☎0895-20-5006
CAFÉ & BAR テキサス Facebookはこちら!	☎12:00～22:00 休水曜日 ☎BAR	☎090-4783-9785
食堂BAR!! 演匠	☎11:30～13:30、18:00～0:00 休日曜日 ☎BAR	☎0895-42-1788

交通機関(タクシー)

事業所名	お問い合わせ先
有限会社松野タクシー	☎0895-42-1108
伊予吉野生タクシー有限公司	☎0895-42-1020

森の国松野町 観光MAP

森の国松野町、ここは四万十川の上流域。自然の中で、身も心も解き放ってください。



(注)この道は幅が狭く時間がかかりますので県道(8)をご通行下さい。

18 グリーンツーリズム体験 ※町内各所で体験できます。

松野町へのアクセス

- 松山ICから松野町……約1時間30分
- 三間ICから松野町……約20分
- 宇和島ICから松野町……約30分
- 佐賀関港から三崎港……約1時間10分
- 臼杵港から八幡浜港……約2時間15分
- 別府港から八幡浜港……約2時間30分



イベントカレンダー

開催日	イベント名
4月上旬	まつの桃源郷マラソン大会
4月下旬	滑床溪谷山開き
6月上旬	蛍の畦道ライトアップ
7月上旬	桃まつり
7月中旬	滑床溪谷沢歩き
7月中旬	滑床アマゴ釣り大会
7月中旬	森の国ゆかた祭り
7月下旬	滑床ファミリーアドベンチャー

開催日	イベント名
8月中旬	森の国の夏祭り
11月上旬	森の国文化祭
12月上旬	森の国戦国武者伝走大会
1月中旬	松野町駅伝大会
2月下旬	不器男忌俳句大会
	松野四万十バイクレース
時期未定	伊予美人ライブ
	軽トラ市

観光に関するお問い合わせは

- 道の駅虹の森公園…………… TEL:0895-20-5006
- 松野町役場ふるさと創生課…………… TEL:0895-42-1116
- 松野町観光案内所(松丸駅内)…………… TEL:0895-20-5633